

BENQ MOBIUZ EX321UZ 31,5"

Cena celkem: **9 110 Kč****(bez DPH: 7 529 Kč)**Běžná cena: **10 021 Kč**Ušetříte: **911 Kč**

Kód zboží: MON5046

Part No.: 9H.LP4LA.TBE

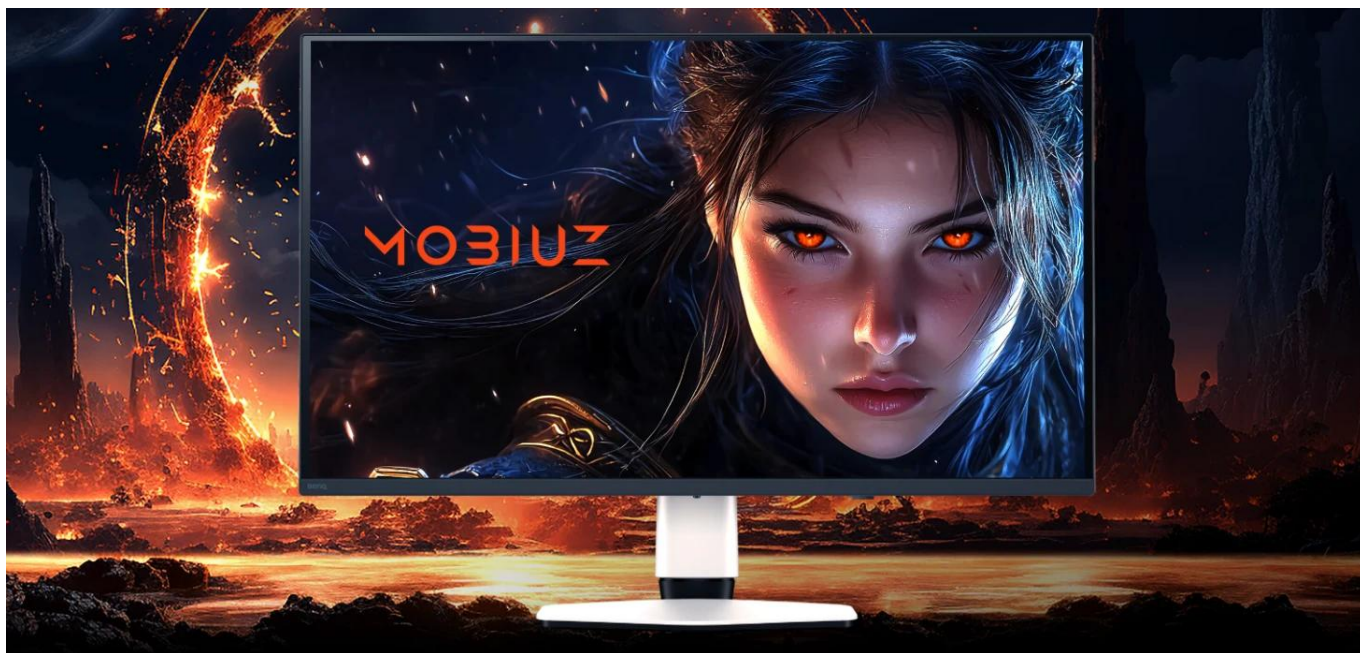
Záruka: 24 měs.

Stav: Nové zboží

Popis

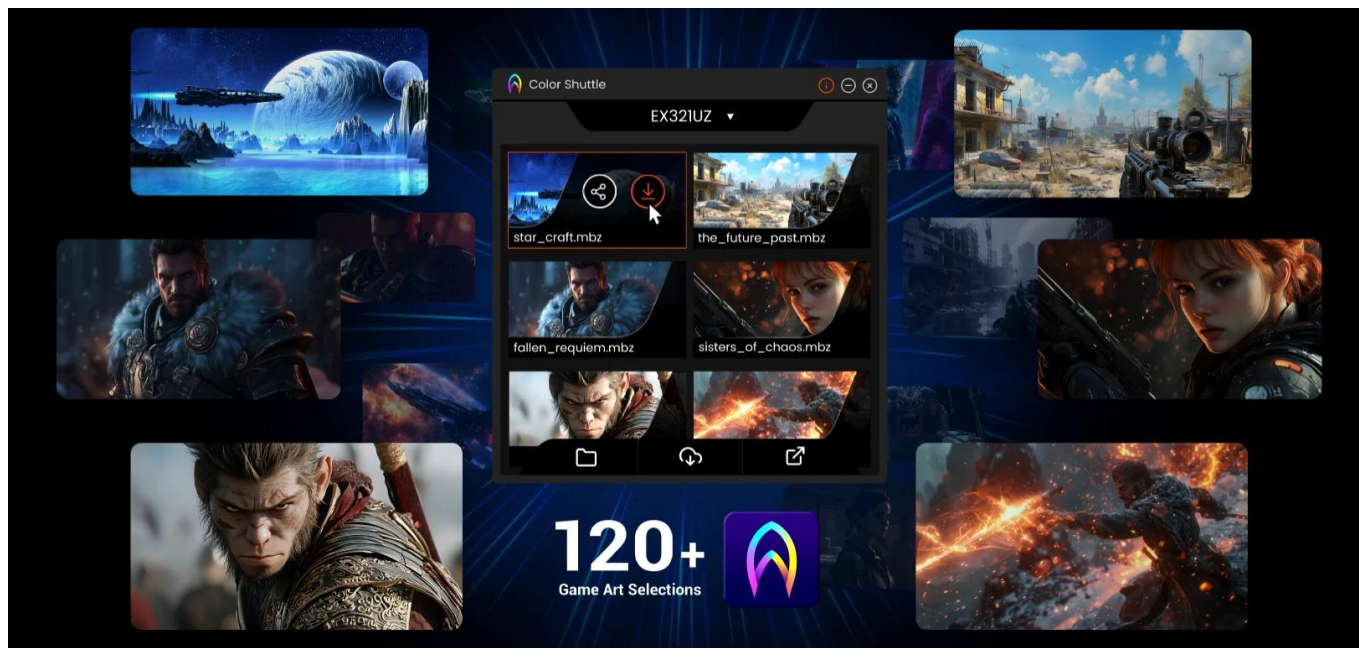
BenQ Mobiuz EX321UZ 31,5"

Herní monitor s QD-OLED technologií 4. generace a exkluzivní kalibrací BenQ Color Lab pro dokonalé zobrazení herního umění.



Monitor **BenQ Mobiuz EX321UZ** kombinuje **31,5" 4K QD-OLED panel** s kvantovými tečkami a obnovovací frekvencí **240 Hz** pro dokonalý herní zážitek. Díky technologii **Color Shuttle** s databází více než **120 barevných profilů** pro špičkové AAAA hry a profesionální kalibraci **BenQ Color Lab** zobrazuje každou hru přesně podle záměru tvůrců. Panel je chráněn **grafenovou fólií** pro prodlouženou životnost OLED displeje.

Monitor nabízí tři exkluzivní barevné režimy podle stylu herního umění – **Fantasy HDR, Sci-fi HDR a Realistické HDR** – které věrně reprezentují ikonické herní světy. S **99% pokrytím DCI-P3**, nativním kontrastem **1 500 000 : 1** a certifikací **VESA DisplayHDR True Black 500** poskytuje velmi hlubokou černou a zářivé barvy. Extrémně rychlá odezva **0,03 ms** a podpora **FreeSync Premium Pro** zajišťují plynulý obraz bez rozmazání.



- QD-OLED panel 4. generace s grafenovou ochranou pro prodlouženou životnost displeje
- Databáze Color Shuttle s více než 120 barevnými profily pro AAAA hry s automatickým přepínáním
- Exkluzivní spektrální kalibrace BenQ Color Lab pro studiovou kvalitu barev a vysoký kontrast pixelů
- Rozlišení 3840 × 2160 px s obnovovací frekvencí 240 Hz a odezvou 0,03 ms pro konkurenční výhodu
- Certifikace VESA DisplayHDR True Black 500 s maximálním jasnem 1 000 nitů a nativním kontrastem 1 500 000 : 1
- Podpora konzolí s dálkovým ovládním, automatickým režimem nízké latence a eARC pro soundbary
- USB-C s Power Delivery 90 W, DisplayPort 2.1, 2× HDMI 2.1 a integrovaný USB hub 3.2 Gen 1
- Funkce KVM Switch pro ovládním více zařízení jednou klávesnicí a myší

Pokročilé herní funkce

Monitor nabízí **redukci** rozmazání pohybu, **zaměřovací kříž**, **počítadlo FPS**, **Light Tuner** pro optimalizaci viditelnosti ve tmavých scénách a **Color Vibrance** pro zvýraznění barev. Software **Display Quickit** umožňuje rychlé přepínání mezi profily a nastavení monitoru.

Ergonomie a konektivita

Stojan umožňuje náklon -5° až +15°, otáčení ±15° a nastavení výšky 0 až 100 mm. Monitor je vybaven VESA držákem 100 × 100 mm. Konektivita zahrnuje **1× DisplayPort 2.1**, **2× HDMI 2.1** (jeden s eARC), **USB-C s Power Delivery 90 W** a **DisplayPort Alt Mode**, **USB hub s 2× USB** a **USB-C porty**.

Ochrana očí

Technologie **Flicker-Free** a **Low Blue Light** s **certifikací TÜV** chrání oči při dlouhém hraní. Monitor podporuje režim **Color Weakness** pro uživatele s poruchou vnímání barev.



Obsah balení

Čistící hadřík, stručná příručka, záruční list, zpráva o kalibraci z výroby, dálkový ovladač, bezpečnostní pokyny, kabel DisplayPort 2.1, kabel HDMI 2.1.

ZÁKLADNÍ SPECIFIKACE

Úhlopříčka: 31,5" (80 cm)

Typ panelu: QD-OLED 4. generace

Rozlišení: 3840 × 2160 px (4K UHD)

Obnovovací frekvence: 240 Hz

Odezva: 0,03 ms (GtG)

Jas: 300 nitů (typický), 1000 nitů (HDR)

Kontrast: 1 500 000 : 1 (nativní)

Barevný gamut: 99% DCI-P3, 1,07 miliardy barev

HDR: VESA DisplayHDR True Black 500

Pozorovací úhly: 178°/178°

Konektory: 1× DisplayPort 2.1, 2× HDMI 2.1 (1× s eARC), 1× USB-C (DP Alt Mode, PD 90 W)

USB hub: 1× USB-C upstream, 2× USB downstream, 1× USB-C downstream

Ergonomie: náklon -5° až +15°, otáčení ±15°, výška 0 až 100 mm

Rozměry: 718,88 × 598,14 × 223,48 mm (se stojanem)

Hmotnost: 8,29 kg (se stojanem), 5,99 kg (bez stojanu)

