

## DAHUA S8



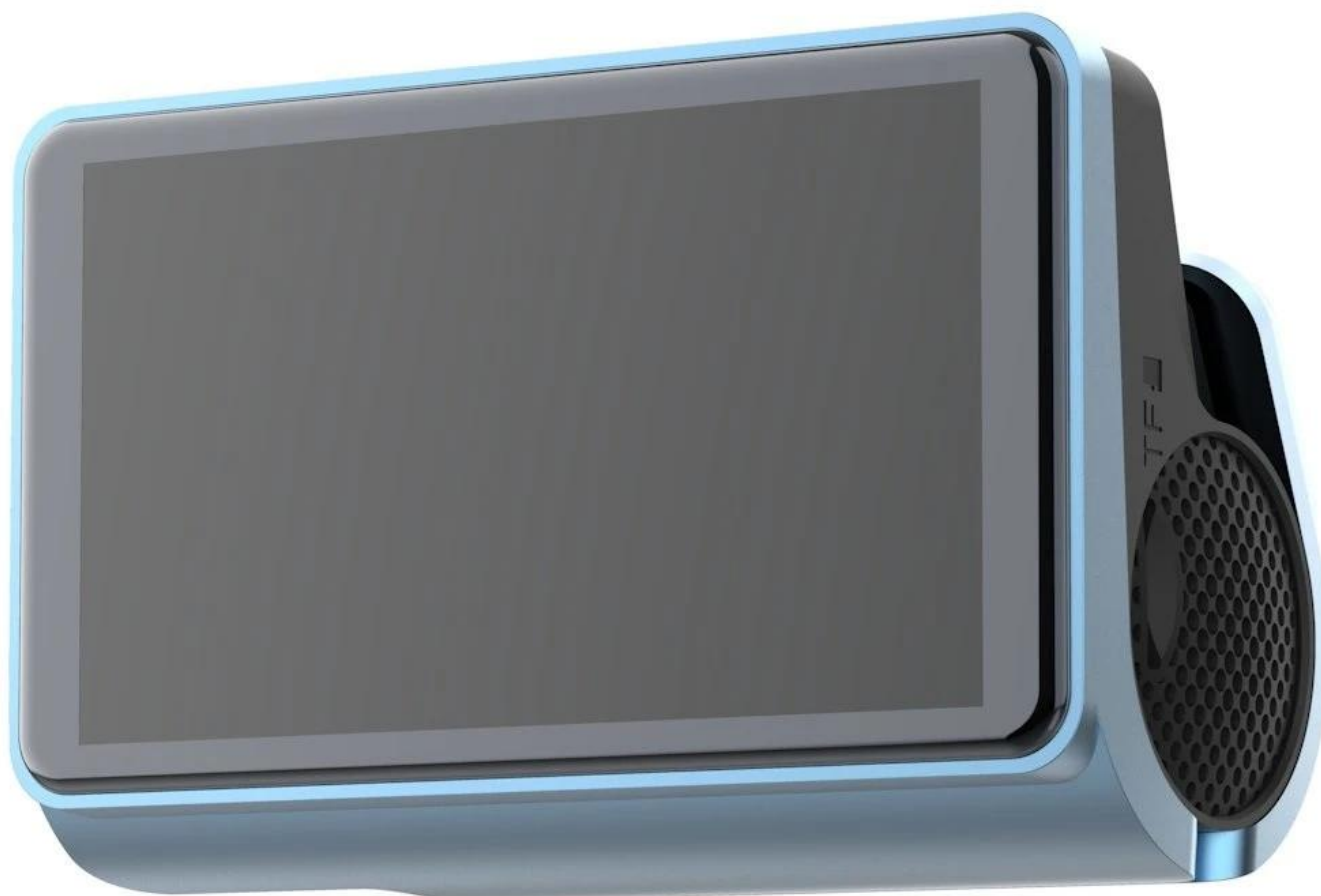
Cena celkem:	<b>2 840 Kč</b>
	<b>(bez DPH: 2 347 Kč)</b>
Běžná cena:	<b>3 123 Kč</b>
Ušetříte:	<b>284 Kč</b>
Kód zboží:	KAMDAH1003
Part No.:	DHI-DAE-HC3511GW-S8
Záruka:	24 měs.
Stav:	Nové zboží

**Popis****Dahua S8 - spolucestující, který všechno vidí**

S **autokamerou Dahua S8** budete mít dokonalý záznam o tom, co se děje na sinici během jízdy. Tento model podporuje ostré a čisté záběry v **ultra jemném rozlišení 4K**, takže vám v případě nehody nebo jiné šlamastiky poslouží jako ideální důkazní materiál. Samozřejmě ji můžete použít také jako zařízení pro záznam jízdy na výlet nebo cestu do ciziny. Vše, co **kamera do auta Dahua S8** zachytí, nezapomene. Záznamy ukládá na **microSD kartu s maximální kapacitou 128 GB**, takže místa pro vaše videa je víc než dost. Díky **širokoúhlovému objektivu** zachytí vše, co se děje před vámi i kolem vás a pohledu kamery nikdo nevrhne.



Další předností je **dotykový displej**, který usnadní ovládání a máte ho vždy na dosah prstu. **Autokamera Dahua S8** disponuje **zabudovaným Wi-Fi modulem**, který umožní jednoduché **propojení s mobilní aplikací** a sdílení. Samozřejmostí je integrovaný **G-senzor**, který v případě detekce nárazu nebo silných vibrací automaticky uzamkne aktuálně nahrávaný záznam. Praktická konstrukce umožňuje využití také **přídavné zadní kamery**, díky čemuž máte kompletní přehled o dění před i za vozidlem.



## Dahua S8

**Vysoce výkonná automobilová kamera s 4K Ultra HD rozlišením a podporou duálního záznamu.**

Automobilová kamera Dahua S8 nabízí špičkovou kvalitu záznamu v rozlišení **3840 × 2160 pixelů** při 30 snímcích za sekundu. Díky **123° širokému zornému poli** zachytí vše podstatné před vozidlem i v okolí. Kamera je vybavena **3" dotykovým displejem** s rozlišením 320 × 640 pixelů pro snadné ovládání a okamžitý náhled záznamu.

Vestavěný **G-Sensor** automaticky detekuje nárazy nebo silné vibrace a okamžitě **uzamkne aktuálně nahrávaný záznam proti přepsání**. Kamera podporuje **microSD karty až do kapacity 128 GB** a díky vestavěnému **mikrofonu a reproduktoru** umožňuje i záznam a přehrávání zvuku. S přídavnou **zadní kamerou** lze realizovat současný záznam přední i zadní části vozidla s možností zobrazení couvacího obrazu v reálném čase.

- Ultra vysoké rozlišení 3840 × 2160 pixelů při 30 fps (jeden kanál)
- Rozlišení 2560 × 1440 pixelů při 30 fps + 1920 × 1080 pixelů při 25 fps (dva kanály)
- Široký zorný úhel 123° pro maximální pokrytí
- 3" dotykový displej s intuitivním ovládáním
- Integrovaný Wi-Fi AP modul pro připojení k mobilní aplikaci
- G-Sensor s detekcí kolize a automatickým uzamčením videa
- Podpora microSD karet až do kapacity 128 GB
- Kompatibilita s mobilní aplikací pro nastavení, živý náhled a vyhledávání záznamů
- Podpora GPS sledování a přehrávání trasy
- Možnost současného záznamu přední i zadní kamery
- Kompaktní rozměry 91 × 58 × 39 mm a nízká hmotnost 108,9 g

## ZÁKLADNÍ SPECIFIKACE

**Obrazový snímač:** 1/2,9" CMOS

**Rozlišení:** 3840 × 2160 při 30 FPS (jeden kanál); 2560 × 1440 při 30 fps + 1920 × 1080p při 25 fps (dva kanály)

**Zorné pole:** D: 123°, H: 105°, V: 56°

**Clona:** F1.5

**Displej:** 3" dotykový, rozlišení 320 × 640 pixelů

**Kompresce videa:** H.265

**OSD:** zobrazení času, data, atd.

**Formát snímků:** JPEG

**Úložiště:** 1× microSD karta (až 128 GB, není součástí balení)

**Komunikační modul:** Wi-Fi AP

**G-senzor:** vestavěný, podpora uzamčení videa při kolizi

**Napájení:** DC 5V/1,5A přes Mini USB

**Zvukový vstup:** vestavěný mikrofon

**Zvukový výstup:** vestavěný reproduktor

**Provozní teplota:** -20 až +70 °C

**Spotřeba energie:** 5,5 W

**Rozměry:** 91 × 58 × 39 mm

**Hmotnost:** 108,9 g