

## DAHUA IPC-H5AP-0360B



|              |   |
|--------------|---|
| Cena celkem: | <b>992 Kč</b><br><b>(bez DPH: 820 Kč)</b> |
| Běžná cena:  | <b>1 091 Kč</b>                           |
| Ušetříte:    | <b>99 Kč</b>                              |
| Kód zboží:   | KIPDAH1033                                |
| Part No.:    | IPC-H5AP-0360B                            |
| Záruka:      | 36 měs.                                   |
| Stav:        | Nové zboží                                |

## Popis

### Dahua IPC-H5AP-0360B - kompaktní řešení pro monitoring interiéru

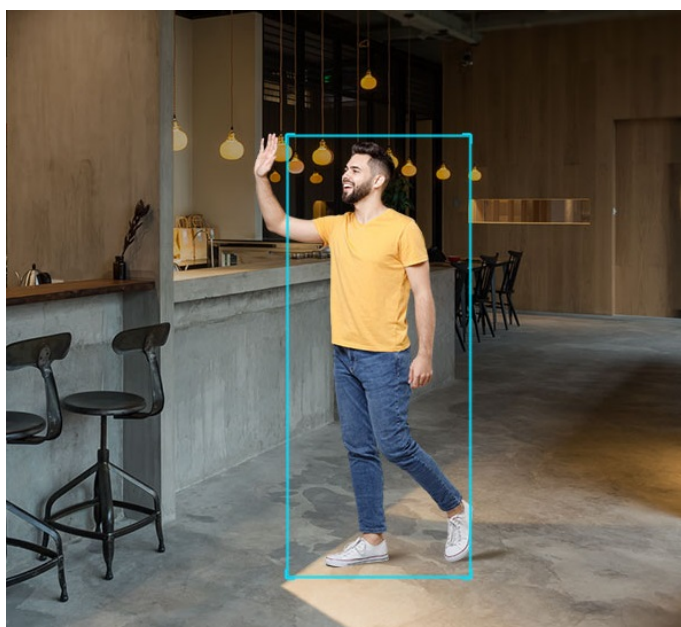
**IP kamera Dahua IPC-H5AP-0360B** v kompaktním provedení, která je určena do vnitřních prostor – kanceláře, malého obchodu nebo domácnosti. **Snímač CMOS** podporuje čistý obraz a ve spojení s **pokročilou funkcí nočního vidění** produkuje jasné zobrazení bez ohledu na denní či noční dobu.



Představuje tak ideálního parťáka pro celodenní monitoring vnitřního prostoru. **Pokročilý systém AI** dokáže rozeznat postavy osob i domácí mazlíčky a efektivně odfiltrovat irelevantní objekty. Díky tomu předchází falešným poplachům a na váš smartphone skrze **DMSS aplikaci** tak přichází výhradně jen opodstatněné notifikace.



Mobilní aplikace obsahuje i další funkce pro praktické ovládání kamery, jako je například **režim soukromí**, upozornění na nestandardní zvuky nebo **obousměrná komunikace** v reálném čase pouhým stisknutím tlačítka přímo na kameře.



### Dahua IPC-H3AP-0360B

Vnitřní **5megapixelová** IP síťová kamera typu **Cube** s **Wi-Fi**, rozlišením **2880 × 1620 px**, snímačem **CMOS 1/3"**, kompresí videa **H.265**, mikrofonom a reproduktorem.

IR přísvit do 10 m, objektiv **f = 3,6 mm**, **úhel záběru 74° horizontálně**, ICR, **DWDR**, 1× LAN 10/100 Mbps, slot pro **microSD** kartu (max 256 GB), napájení **DC 5 V**.

K zařízení je dodáván ZDARMA software **SmartPSS Lite**. Slouží k pohodlné správě IP (NVR/XVR/IP kamer) zařízení. Aplikace umožňuje automatické vyhledání zařízení, živý náhled kanálů, nahrávání vybraných kanálů dle zadaných kritérií a samozřejmě přehrávání záznamů. Další aplikace je **DSS Express**, která je také zdarma. Nabízí více funkcí a architekturu klient-server. Nejdříve nainstalujete serverovou část a poté klientskou aplikaci. Klient může být nainstalovaný na stejném PC jako server, ale i na jiném PC ve stejné síti. DSS Express umožňuje až 10 připojených klientů zdarma. Pokročilejší **DSS Pro** je již licencované a nabízí mnohem více analytických funkcí.

Pro mobilní přístup využijte aplikaci **DMSS**; stahujte a instalujte z aplikačních systémových bází (Google/Apple).

Většina IP kamer Dahua je podporována v NAS zařízeních Synology ([seznam zde](#)) a Qnap ([seznam zde](#)).



## ZÁKLADNÍ SPECIFIKACE:

### Vlastnosti:

- Rozlišení snímače 5 Mpx
- Kompresce videa H.265
- Mobilní aplikace v češtině
- Slot pro instalaci microSD karty do kapacity 256 GB
- IR přísvit s dosahem až 10 metrů
- Obousměrné audio
- Režim soukromí
- AI detekce lidské postavy, detekce zvířat
- Detekce abnormálních zvuků
- Auto-tracking
- Tlačítko pro okamžité zahájení hovoru
- Bezdrátové připojení Wi-Fi 6 (802.11b/g/n/ax)
- Bluetooth párování
- Otáčení obrazu 0°/180°
- 0° až 355° rotace, -5° až 80° naklápění

### Zobrazení:

**Rozlišení snímače:** 5 Mpx

**Snímací čip:** 1/3" CMOS

**Maximální rozlišení:** 2880 × 1620 px

**Podporovaná rozlišení:** 5 Mpx (2880 × 1620), nHD (640 × 360)

**Snímková rychlost:** 25/30 fps

**IR přísvit:** ano, do 10 m

**Objektiv:** f = 3,6 mm, pevný, úhel záběru 74° horizontálně, 41° vertikálně, 88° diagonálně

**Rychlost závěrky:** 1/3-1/100 000 s

**ICR filtr:** ano

**Dynamika obrazu:** DWDR

### Rozhraní a protokoly:

**Rozhraní:** 1× Fast Ethernet, 10/100 Base-T, RJ-45, micro USB (napájení)

**Wi-Fi:** ano, IEEE 802.11b/g/n/ax (2,4 GHz)

**Video komprese:** H.265

**Podpora ONVIF:** ne

**Slot paměťových karet:** microSD (max. 256 GB)

**I/O rozhraní:** ne

**Audio:** ano, obousměrná komunikace (mikrofon + reproduktor)

## Mechanické vlastnosti a prostředí:

**Napájení:** DC 5 V, příkon max. 4 W, napájecí adaptér je součástí balení

**Pracovní teplota:** -10 až +45 °C, vlhkost do 95 %

**Rozměry:** 108,1 × 77,8 × 77,8 mm

**Hmotnost:** 195 g

---



[Uživatelský manuál k IP kamerám Dahua \(cz\)](#)



[FAQ sekce - řešení často kladených dotazů vč. videonávodů \(nastavení funkcí, upgrade firmwaru atd.\)](#)



[Aktuální software pro produkty Dahua](#)



[Aplikace DSS Express \(zdarma\) a DSS Pro \(licencovaná\)](#)



[Ostatní download](#)

---