

ASROCK X870 RIPTIDE WIFI

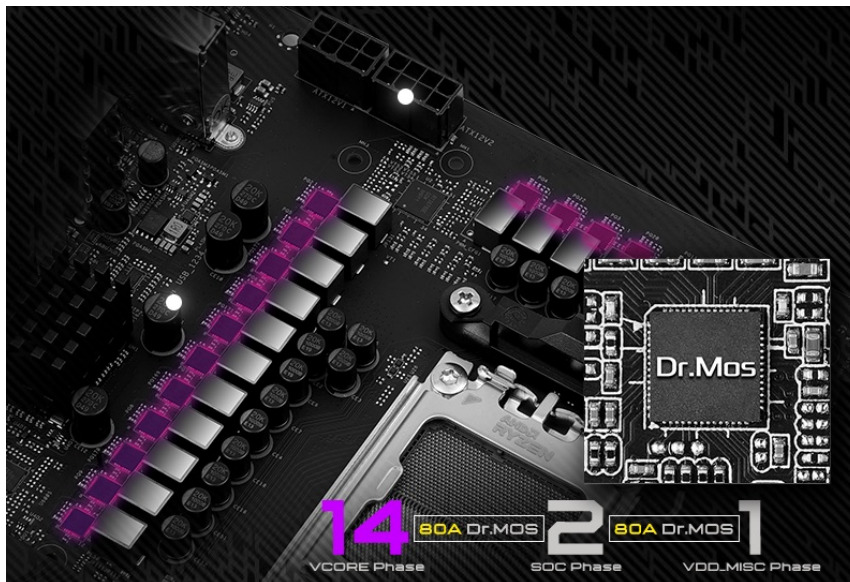


Cena celkem:	6 682 Kč
	(bez DPH: 5 523 Kč)
Běžná cena:	7 351 Kč
Ušetříte:	668 Kč
Kód zboží:	MBASR0125
Part No.:	90-MXBPP0-A0UAYZ
Záruka:	36 měs.
Stav:	Nové zboží

Popis

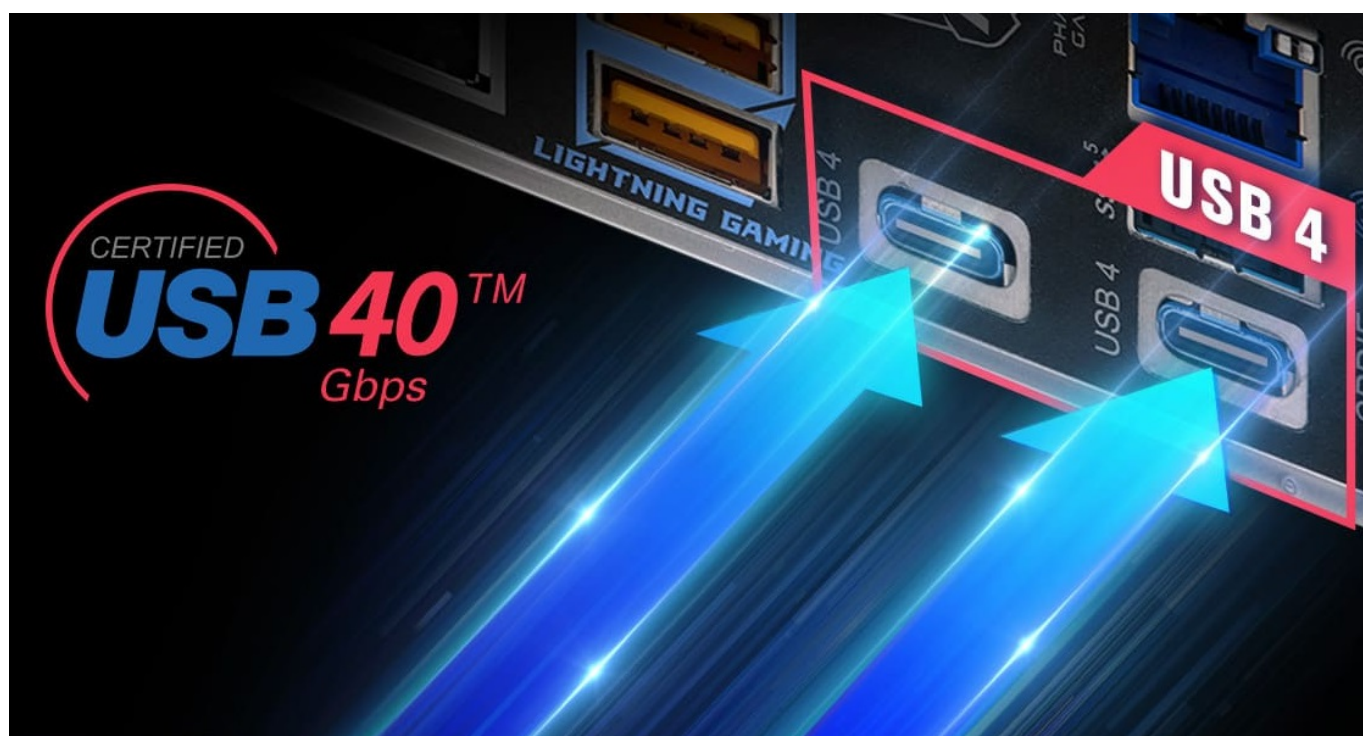
ASRock X870 Riptide WiFi - špičkový základ pro procesory AMD Ryzen

Základní deska **ASRock X870 Riptide WiFi** je navržena pro stavbu moderních počítačů, které překypují výkonem a technologiemi. Podporuje špičkové **procesory AMD Ryzen série 9000, 8000 a 7000**, díky kterým máte k dispozici enormní výpočetní výkon. Pro účely přesného a plynulého napájení obsahuje deska **14+2+1 design napájecí fáze**. Spolu s robustními komponenty podporuje také přetaktování a vysoký výkon během náročné práce nebo gamingu. Pro **operační paměť typu DDR5** obsahuje čtyři volné sloty, které pojmu až 256 GB.





Díky tomu je základní deska základní deska **ASRock X870 Riptide WiFi** ideální pro extrémní multitasking a nekompromisní výpočetní výkon. **Rozhraní PCIe Gen5 Blazing M.2** představuje řešení pro vysokorychlostní SSD jednotky. Díky násobně vyšší šířce pásma můžete ultrarychlá úložiště využít naplno. **Extra velký chladič M.2** z hliníkové slitiny zajistí efektivní chlazení disku M.2 SSD. Na své si přijdou také kutilové, kterým provedení desky poskytuje dostatek možností pro jejich stavební záměry. **Základní deska ASRock X870 Riptide WiFi** dbá také na řádnou konektivitu. Podporuje **standard Wi-Fi 7**, který umožňuje plynulou interakci například ve virtuální realitě.



Wi-Fi 7 podporuje extrémní rychlost bezdrátového přenosu po internetu, rychlý gaming po síti nebo třeba **streamování obsahu v 8K kvalitě**. **Ethernetový řadič Killer E3100** ocení především on-line hráči. Disponuje vylepšeným modulem pro detekci herního provozu a zprostředkuje vám perfektní zážitky na síti při on-line soutěžení. Rozhraní **USB4 typu C** podporuje extra rychlý přenos dat a uplatní se při multimediální zábavě i náročných pracovních činnostech.



ASRock X870 Riptide WiFi

Deska je vybavena grafickými výstupy pro použití s procesory s integrovaným grafickým jádrem. Základní deska grafickou kartu neobsahuje a bez použití odpovídajícího procesoru, budou tyto výstupy nefunkční.

CPU

Podpora procesorů AMD Ryzen série 9000, 8000 a 7000 (patice AM5)

Čipová sada

AMD X870

Paměť

4× DDR5 paměťový slot, podpora až 256 GB
Podpora DDR5 až 8000+ (OC) MT/s
Dvoukanálová architektura paměti
Podpora ECC a non-ECC, bez vyrovnávací paměti
Podpora AMD EXTended Profiles for Overclocking (EXPO)
Podpora Extreme Memory Profile (XMP)

Sloty

AMD CPU

1× PCIe 5.0 x16 slot
1× PCIe 4.0 x16 slot (podporuje x4 režim)

Grafika

1× HDMI port, podporující max. rozlišení 4K při 120 Hz
2× USB4 (USB-C) port, podporující max. rozlišení 8K při 30 Hz

Multi-GPU

Podpora AMD CrossFire technologie

Úložiště

AMD CPU

1× Blazing M.2 slot, M Key, pro jednotky typu 2280 (PCIe 5.0 x4 režim)

AMD X870 čipová sada

1× Hyper M.2 slot, M Key, pro jednotky typu 2230/2260/2280 (PCIe 4.0 x4 režim)
1× Hyper M.2 slot, M Key, pro jednotky typu 2260/2280 (PCIe 4.0 x4 režim)

ASMedia ASM1061

4× SATA 6Gb/s port
Podpora RAID 0, RAID 1 a RAID 10 pro M.2 NVMe jednotky

USB

AMD CPU

2× USB4 (USB-C) na zadním panelu

1× USB 3.2 Gen2 (USB 3.1) na zadním panelu

1× USB 3.2 Gen1 (USB 3.0) na zadním panelu

AMD X870 čipová sada

1× USB-C 3.2 Gen2×2 dostupný přes interní USB konektor

1× USB 3.2 Gen2 (USB 3.1) na zadním panelu

6× USB 3.2 Gen1 (USB 3.0) (2 porty na zadním panelu, 4 porty dostupné přes interní USB konektory)

8× USB 2.0 (4 porty na zadním panelu, 4 porty dostupné přes interní USB konektory)

Audio

Realtek ALC4082 Codec

7.1kanálové High Definition Audio

LAN

1× Killer E3100G 2.5Gigabit LAN řadič

WLAN/ Bluetooth

2×2 Wi-Fi 7 (802.11a/b/g/n/ac/ax/axe/be)

Triple Band (2,4 GHz, 5 GHz, 6 GHz)

Podpora MU-MIMO

Bluetooth 5.4

Interní konektory

1× konektor pro termistorový kabel

1× konektor reproduktoru a Power LED

1× konektor RGB LED pásku

3× konektor adresovatelného LED pásku

2× 4pin konektor ventilátoru CPU

3× 4pin konektor ventilátoru skříně

1× 4pin konektor pumpy vodního chlazení

1× 24pin ATX hlavní napájecí konektor

2× 8pin 12V napájecí konektor

1× M.2 slot, E key pro Wi-Fi modul (obsazený)

1× audio konektor předního panelu

2× USB 2.0 konektor (podporuje 4× USB 2.0 port)

2× USB 3.2 Gen1 (USB 3.0) konektor (podporuje 4× USB 3.2 Gen1 port)

1× USB-C 3.2 Gen2×2 konektor předního panelu

Konektory na zadním panelu

2× konektor Wi-Fi antény

1× HDMI

1× optický S/PDIF výstup

2× USB4 (USB-C)

2× USB 3.2 Gen2 (USB 3.1)

3× USB 3.2 Gen1 (USB 3.0)

4× USB 2.0

1× RJ-45

2× audio jack

1× tlačítko BIOS Flashback

Rozměry

305 × 244 mm

ATX formát