

## PLANET IGS-4215-8UP2T2S



Cena celkem:	<b>12 582 Kč</b>
	<b>(bez DPH: 10 398 Kč)</b>
Běžná cena:	<b>13 840 Kč</b>
Ušetříte:	<b>1 258 Kč</b>
Kód zboží:	NETPLA2461
Part No.:	IGS-4215-8UP2T2S
Záruka:	60 měs.
Stav:	Nové zboží

## Popis

### PLANET IGS-4215-8UP2T2S

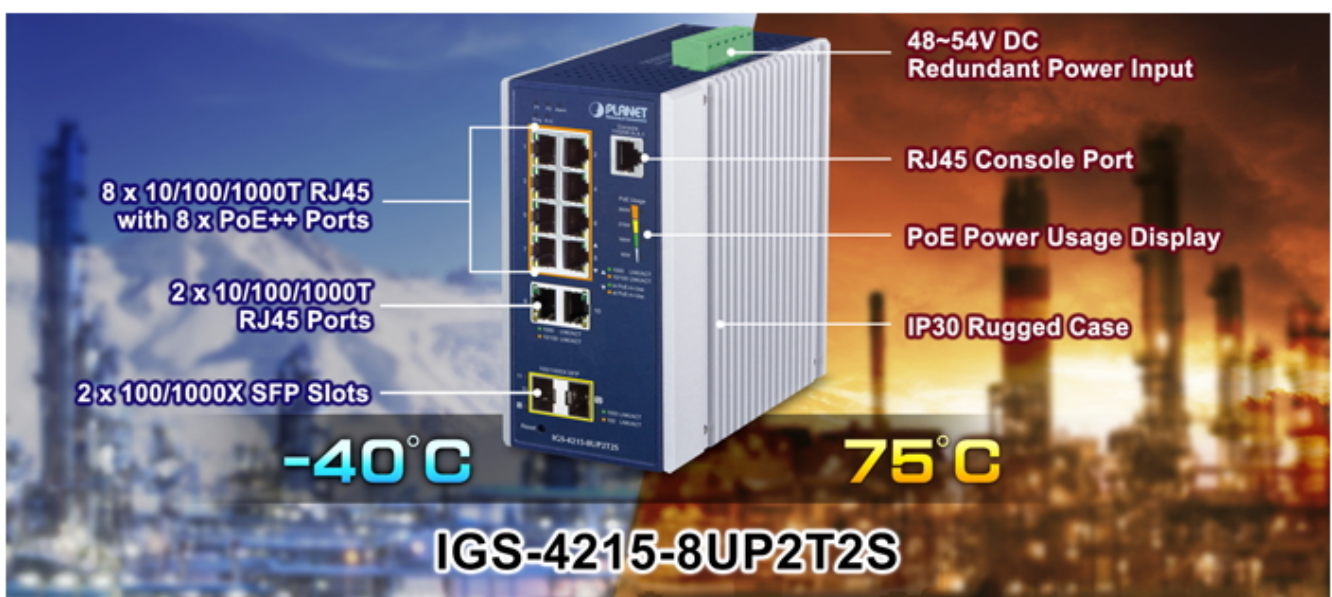
**Průmyslový L2 PoE** spravovatelný přepínač **10x RJ-45** 10/100/1000 Base-T, **2x SFP** 100/1000 Base-SX/LX/BX (diagnostika DDM). Porty 1-8 podporují **PoE++ napájení** (802.3af/802.3at/802.3bt), **celkový výkon 360 W** (pro max. výkon je třeba duální napájení o stejném napětí, např. 2x DC 54 V).

Podpora IPv4/IPv6, **Web/SNMP/Telnet/konzole**, **NMS systém**, **Smart Discovery Utility**, **CloudViewer app**, VLAN 802.1Q, **802.3x Flow Control**, Spanning Tree, Multiple/Rapid Spanning Tree, **agregace linek 802.3ad LACP**, QoS, DHCP snooping a DHCP Option82, LLDP, IGMP v2/v3, RADIUS, TACACS+, **ERPS Ring (ITU-T G.8032)**.

Alarmový výstup při výpadku, ESD ochrana do 6 kV (8 kV vzduchem), krytí **IP30**, **kovová skříň**, **pracovní teplota -40 až +75 °C**, montáž na DIN lištu nebo přímo na zeď, napájení **DC 48-54 V**.

Přepínače pro průmyslový Ethernet jsou určeny **do náročných provozních podmínek** s velkým rozsahem pracovních teplot, nejistým napájením a častými otřesy.

Přepínače řady IGS se snadno instalují na standardní **DIN lištu nebo přímo na zeď** a umožňují nasazení dobře známé Ethernetové technologie i v průmyslovém prostředí. Stejně tak jsou vhodné pro instalace do venkovně umístěných skříní s velkým kolísáním pracovních teplot (typicky bezdrátové a MAN ISP aplikace).



---

Možný monitoring mobilní aplikací [CloudViewer](#).

---

## ZÁKLADNÍ SPECIFIKACE

### Fyzické vlastnosti:

**Porty:** 10x GbE RJ-45, 2x 1G SFP

**Paměť:** 8k MAC adres, buffer 4,1 Mb

**Propustnost:** sběrnice 24 Gbps, provozně 17,85 Mpps (64B)

**Podpora přenosu:** JumboFrame 10 kB

**Verze IP protokolu:** IPv4, IPv6

**Provedení:** DIN lišta, na zeď

**Napájení:** DC 48-54 V, příkon do 9,18 W bez PoE, max. 390 W s PoE (zdroj není součástí)

**Ochrana:** ESD do 6 kV DC (kontaktně), ESD do 8 kV (vzduchem), přepětová ochrana do 4 kV DC

**Provozní teplota:** -40 až +75 °C, vlhkost do 95 %

**Rozměry:** 152 x 107,3 x 76,8 mm

**Hmotnost:** 1,091 kg

### Funkce administrace:

**Správa:** konzole, web, Telnet, SNMP v1/v2c/v3, SSH v2, TLS v1.2

**Řízení přístupu:** Protokol ACL založený na IP/MAC (ACL/ACE)

#### ACL filtr a bonding:

1. IP ACL, filtrace provozů dle IP adresy

2. MAC ACL, filtrace provozů dle MAC adresy

**Priorizace provozu QoS:** 8 úrovní (číslo portu, priorita 802.1p, DSCP/IP priorita paketů IPv4/IPv6), podpora Ingress/Egress limitu, klasifikace provozu na základě striktní priority a WRR

#### Podpora VLAN:

3. IEEE 802.1Q (VLAN tagging)

4. až 256 VLAN skupin, až 4094 VLAN ID

5. Q-in-Q tunneling (802.1ad)

6. Voice VLAN

7. Protocol VLAN

8. Private VLAN (Protected port)

9. GVRP

10. Management VLAN

#### Spanning Tree Protocol:

11. protokol STP, protokol IEEE 802.1d Spanning Tree

12. protokol RSTP, protokol IEEE 802.1w Rapid Spanning Tree

13. protokol MSTP, protokol IEEE 802.1s Multiple Spanning Tree, podle VLAN

14. STP BPDU Guard, BPDU filtrování a BPDU forwarding

**Port mirroring:** RX, TX, RX+TX, many to one

**Agregace linek:** IEEE 802.3ad LACP a Static Trunk, 6 skupin + až 8 portů na skupinu

**Multicast IGMP:** IGMP v2/v3, až 256 skupin, podpora režimu IGMP querier mode, MLD snooping v2, v3

**Autentizace připojených zařízení:** IEEE 802.1x, RADIUS/TACACS+

**DHCP Snooping:** ano (blokáce cizích DHCP serverů)

**LLDP:** ano (automatická detekce typu připojených zařízení)

**Diagnostika kabeláže:** ano (SFP-DDM - Digital Diagnostic Monitor)

### PoE funkce:

**Celkový napájecí výkon:** max. 360 W (dle napájení), 802.3af, 802.3at, 802.3bt

15. Max. 360 W - nutné duální napájení o stejném napětí (např. 2x DC 54 V)

16. Max. 240 W - při single napájení

17. PoE++ napájení - doporučuje se napětí více jak DC 52 V

**Napájení:** DC 48-54 V, max. 95 W/port (802.3bt typ 4 nebo Force mód/režim)

**Počet injektorů:** 8

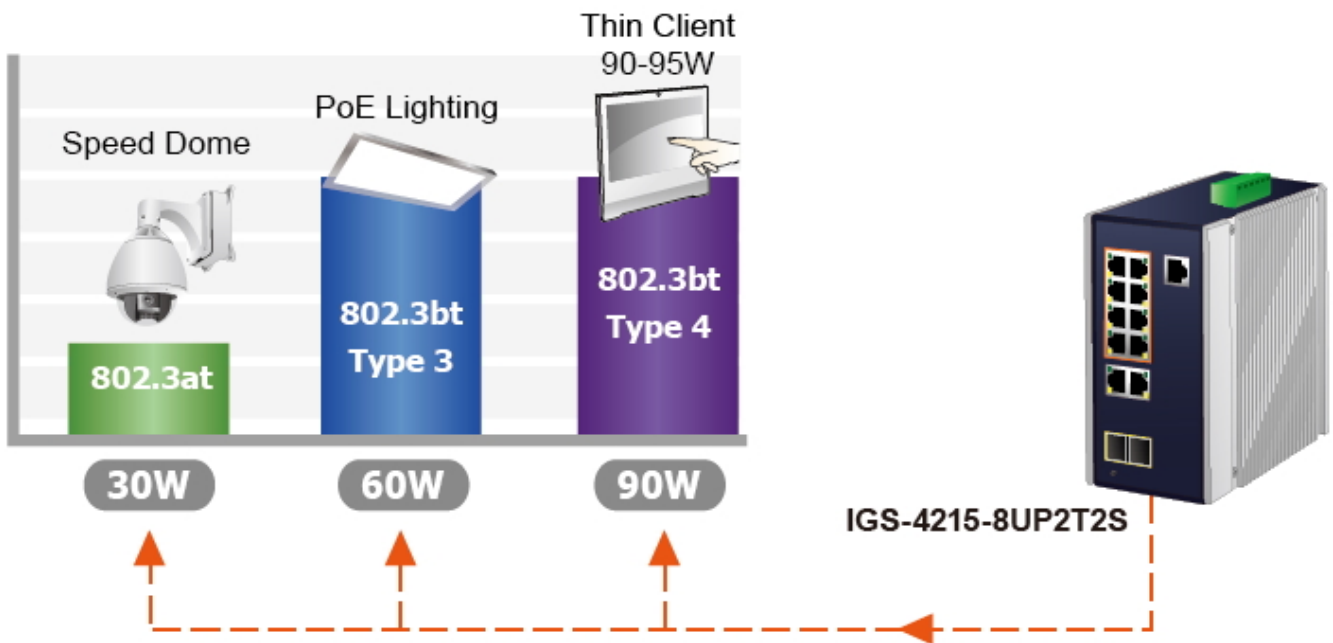
**Typ napájení:** End-span, Mid-span, BT

### Pokročilé funkce:

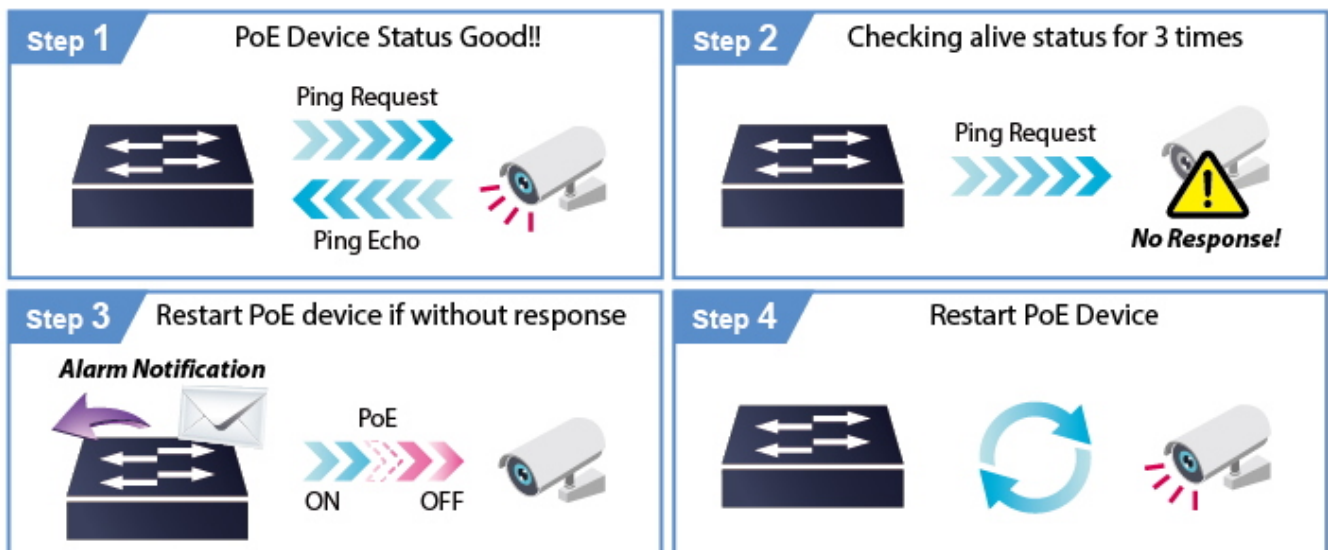
18. PD Alive Check
19. automatická detekce napájeného zařízení
20. integrovaný scheduler pro plánované vypnutí napájených koncových prvků
21. monitorování a správa PoE
22. PoE Extend režim
23. Rozšířený režim PoE - Standard/Legacy/Force

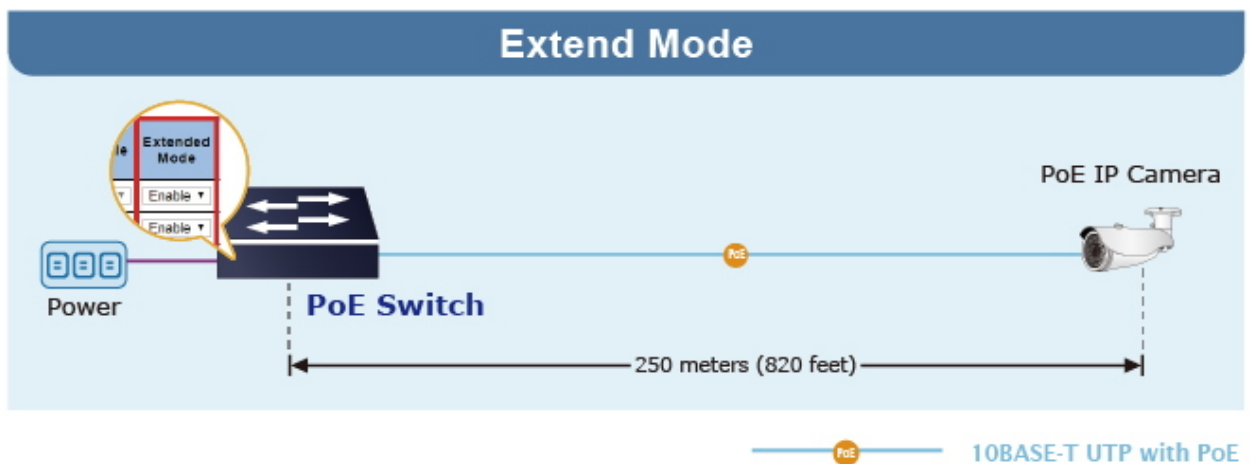
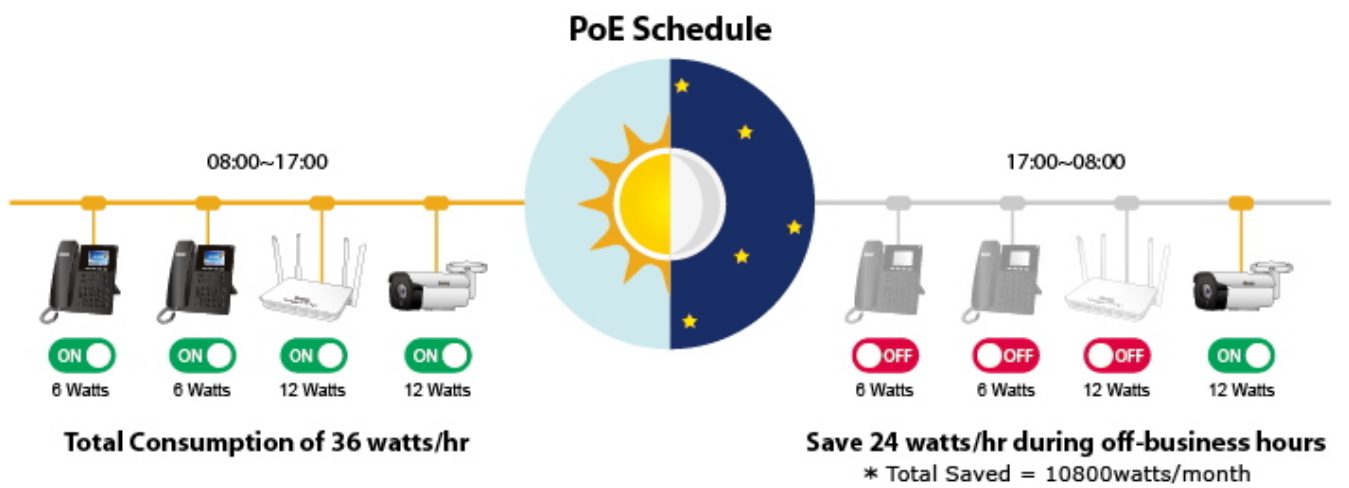
### Průmyslové vlastnosti:

zařízení je odolné proti pádu (IEC-60068-2-32) z výšky 75 cm na všechny dopadové části  
zařízení je odolné proti vibracím (IEC-60068-2-6)  
zařízení je odolné proti přetížení krátkodobému zrychlení 50g, dlouhodobému 4g (IEC-60068-2-27)



## PD Alive Check







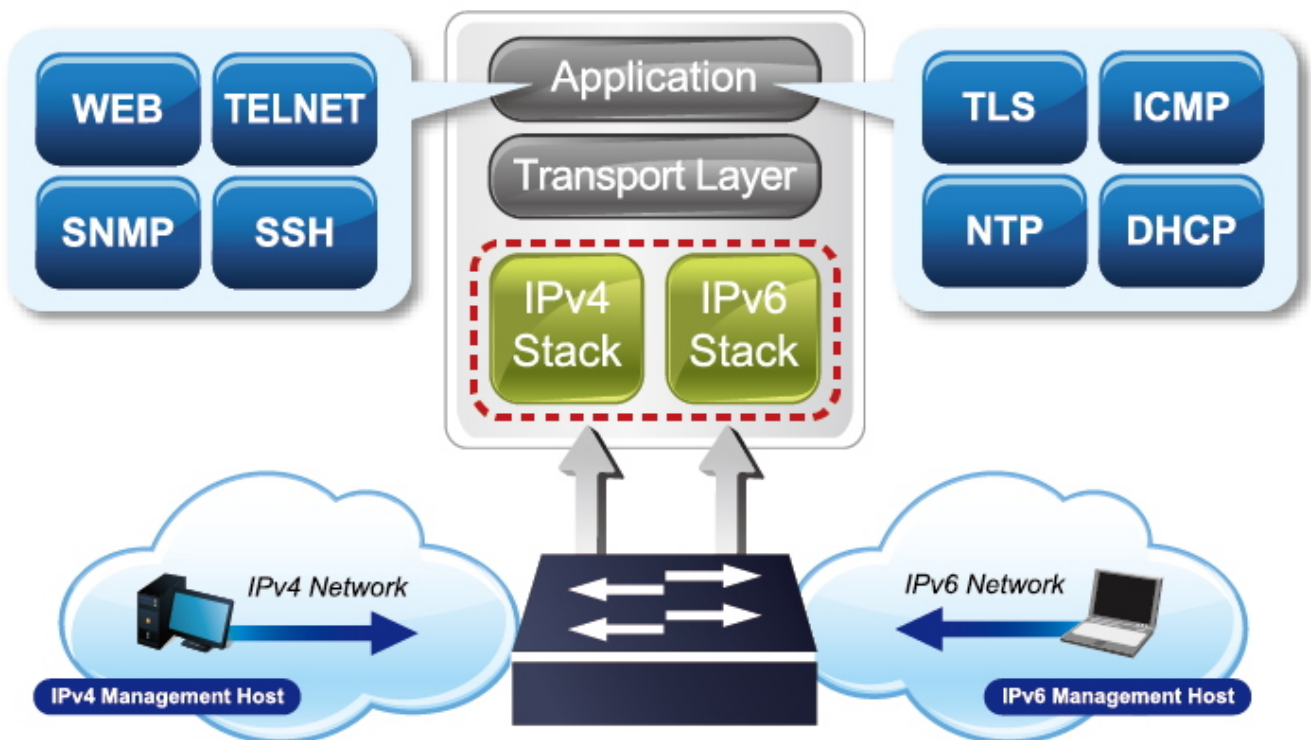
**Highest Density DIN-rail PoE+ Switch with Upgraded *Cybersecurity***

Strengthen **SSH/TLS** Encryption

**Source Guard**

- DHCP Snooping
- IP Source Guard
- IP Source Level Control
- User Privilege
- IPV4/IPV6 ACL
- RADIUS/TACACS+
- RRP Inspection

The image shows two Planet KS-4215-4L-P2725 PoE switches. The background is a dark blue space-themed graphic with a central shield icon and various cybersecurity features listed around it. The switches are highlighted with a blue glow.





• **SFP DDM (Digital Diagnostic Monitor)** •



# Extending Ethernet Distance

