

SWITCH PLANET IGS-10020HPTV3



| | |
|--------------|---|
| Cena celkem: | 15 156 Kč (bez DPH: 12 526 Kč) |
| Běžná cena: | 16 672 Kč |
| Ušetříte: | 1 516 Kč |
| Kód zboží: | NETPLA2125 |
| Part No.: | IGS-10020HPT |
| Záruka: | 60 měs. |
| Stav: | Nové zboží |

Popis

PLANET IGS-10020HPTv3

Průmyslový spravovatelný přepínač a konvertor 8x RJ-45 100/1000Base-T, 2x SFP 10/100/1000Base-X, podpora IPv6. Web/SNMPv3 management, 255 VLAN 802.1Q sítě, Spanning Tree, Rapid Spanning Tree, agregace linek 802.3ad LACP, Port shaper, QoS, DHCP snooping, LLDP.

Možnost napájení v celém rozsahu 12 - 48 V DC, krytí IP30, hliníková skříň, pracovní teplota -40~75°C.

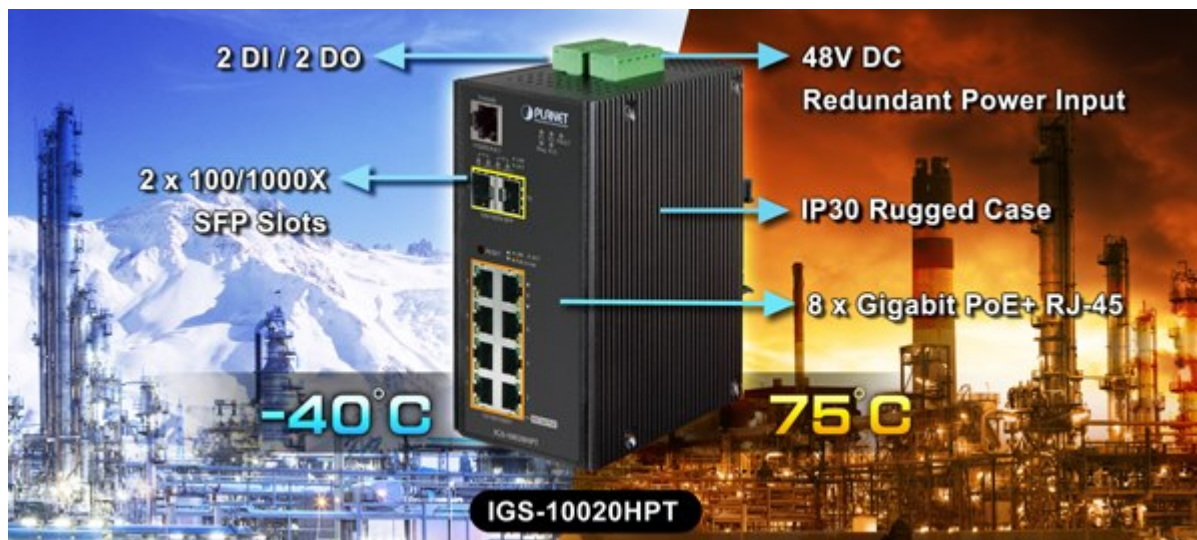
Diagnostika kabeláže. Přepěťová ochrana ESD+EFT LAN i napájecích portů do 6 kV. Montáž na DIN lištu nebo přímo na zeď.

Inteligentní přepínače pro průmyslový Ethernet jsou určeny do náročných provozních podmínek s velkým rozsahem pracovních teplot, nejistým napájením a častými otřesy. Zároveň poskytují vynikající možnosti vícenásobných propojení pro dosažení robustnosti propojení systémů s velmi nízkou dobou zotavení.

Přepínače řady IGS se snadno instalují na standardní DIN lištu nebo přímo na zeď a umožňují nasazení dobře známé Ethernetové technologie i v průmyslovém prostředí. Stejně tak jsou vhodné pro instalace do venkovně umístěných skříní s velkým kolísáním pracovních teplot (typicky bezdrátové a MAN ISP aplikace).

IGS-10020HPT je vybaven pro redundanci kromě dobře známé metody Spanning Tree (jejíž doba zotavení je v řádu sekund) především specializovanou funkcí ERPS (Ethernet Ring Protection Switching), která má dobu zotavení a nalezení nové cesty do 50ms. Přepínač disponuje možností přesné synchronizace hodin v síti díky protokolu PTP (Precision Time Protocol) dle IEEE 1588v2. Je podporováno statické L3 routování pro až 32 pravidel a 128 VLAN rozhraní.

Přepínač je navíc vhodný pro různé aplikace ve vozidlech a monitorovací systém díky **certifikaci e-Mark**. Splňuje potřeby napájení a přenosu dat pro systém sledování, přenos videa a bezdrátové služby v dopravě.



Možný monitoring mobilní aplikací [CloudViewer](#).

ZÁKLADNÍ SPECIFIKACE

Fyzické vlastnosti:

Porty: 8 x RJ-45 10/100/1000BASE-T, 2 x SFP 1000BASE-SX/LX/BX, 1 x RJ-45 sériový port konzole, 2 x DI/DO digitální logické rozhraní

Paměť: 8k MAC adres, buffer 4 Mb

Propustnost: sběrnice 20 Gbps, provozně 14,8 Mpps

Podpora přenosu: JumboFrame 9K

Verze IP protokolu: IPv4, IPv6

Provedení: DIN lišta, na zeď

Napájení: zdroj DC 12-48 V (zdroj není součástí balení)

Ochrana: ESD do 6 kV, EFT do 6 kV, spínací poplachové relé (24 V/1 A) při výpadku primárního napájení, ochrana proti přepólování, připojení napájení na svorkovnici, umístění na spodním panelu (nepřekáží při montáži na zeď)

Provozní teplota: -40°C - 75°C, vlhkost do 95%

Certifikace: e-Mark E24 ECE-R 010

Rozměry: 152 x 107 x 72 mm

Hmotnost: 1096 g

POE funkce:

Celkový napájecí výkon: 60 W pro DC 12 V, 120 W pro DC 24 V, 240 W pro DC 48 V, IEEE 802.3af, IEEE 802.3at

Počet injektorů: 8x až 36 W

Typ napájení: End-span

Pokročilé funkce:

1. integrovaný plánovač pro plánované vypnutí napájených koncových prvků
2. detekce aktivity napájených zařízení pomocí ICMP, pokud není odezva, lze restartovat odpojením napájení

Funkce administrace:

Správa: konzole přes RJ-45, Telnet, Web, SNMP SSH/SSL, SNMP v1, v2c, v3

Řízení přístupu: Protokol ACL založený na IP a MAC, ACL 256 pravidel

L3 statický routing: 32 pravidel, 8 VLAN rozhraní

ACL filtr a bonding:

3. IP ACL, filtrace provozů dle IP adresy, protokolu, portu, TCP příznaků
 4. MAC ACL, filtrace provozů dle MAC adresy, dle VLAN ID a kombinací příznaků priorit
- Priorizace provozu QoS:** 8 úrovní, priorizace provozu dle portu, DSCP/ToS v IP paketu, 802.1p nebo 802.1Q značky
- Port shaper** nastavení v rozpětí 500Mbps - 1000Mbps

Podpora VLAN:

5. IEEE 802.1Q
6. až 255 VLAN skupin, až 4095 VLAN ID
7. Q-in-Q tunneling
8. Private VLAN Edge (PVE)
9. MAC-based VLAN
10. Protocol-based VLAN
11. Voice VLAN
12. Multicast VLAN Registration

Spanning Tree Protocol:

13. protokol STP, protokol IEEE 802.1d Spanning Tree
14. protokol RSTP, protokol IEEE 802.1w Rapid Spanning Tree
15. protokol MSTP, protokol IEEE 802.1s Multiple Spanning Tree

Port mirroring: RX, TX, obojí

Agregace linek: IEEE 802.3ad LACP, 8 portů v 6 skupinách

Multicast IGMP: IGMP v1/ v2/ v3, až 255 skupin, podpora režimu IGMP querier mode

Autentizace připojených zařízení: IEEE 802.1x (RADIUS) - IP+MAC binding, VLAN + MAC binding, 256 pravidel

DHCP Snooping: ano (blokace cizích DHCP serverů)

LLDP: ano (automatická detekce typu připojených zařízení)

Diagnostika kabeláže: ano, stanovuje délku kabeláže a případnou vzdálenost k závadě

Průmyslové vlastnosti:

zařízení je odolné proti pádu (IEC-60068-2-32) z výšky 75 cm na všechny dopadové části

zařízení je odolné proti vibracím (IEC-60068-2-6)

zařízení je odolné proti přetížení krátkodobému zrychlení 50g, dlouhodobému 4g, (IEC-60068-2-27)

elektrická bezpečnost dle CE EN-60950

EMC Elektronická kompatibilita (EMI):

ČSN EN 55032:2015+AC 2016 - Elektromagnetická kompatibilita multimediálních zařízení

EMC požadavky na odolnost (EMS) :

ČSN EN 55024 A1:2015 - Zařízení informační techniky

ČSN EN 55035:2017 - Elektromagnetická kompatibilita multimediálních zařízení

ČSN EN 61000-4-2:2008 - Elektrostatický výboj ESD

ČSN EN 61000-4-3 A2:2010 - Vyzařované vysokofrekvenční elektromagnetické pole

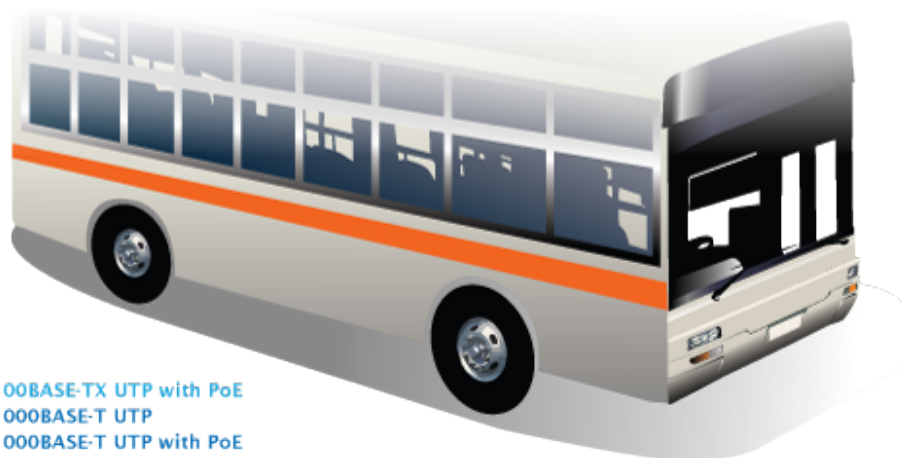
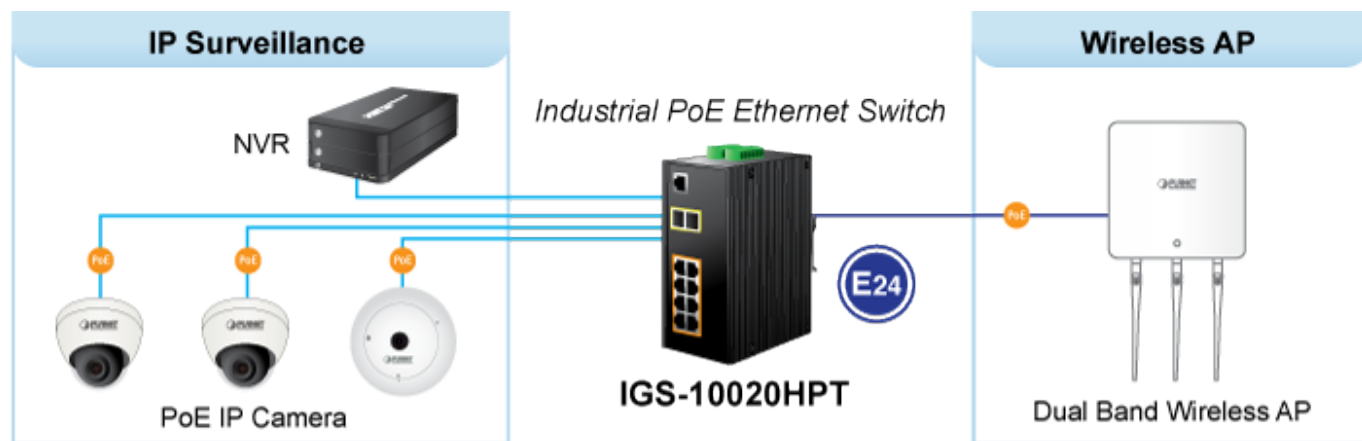
ČSN EN 61000-4-4:2012 - Rychlé elektrické přechodné jevy/skupiny impulzů EFT

ČSN EN 61000-4-5:2014 - Rázový impuls a přepětí

ČSN EN 61000-4-6:2013 - Odolnost proti rušením šířeným vedením, indukovaným vysokofrekvenčními poli

ČSN EN 61000-4-8:2009 - Magnetické pole síťového kmitočtu

ČSN EN 61000-4-11:2004 - Krátkodobé poklesy napětí, krátká přerušení a pomalé změny napětí

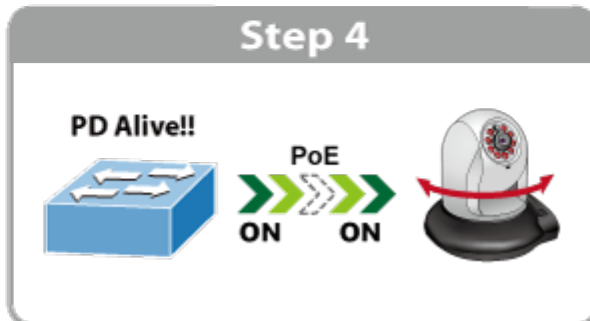
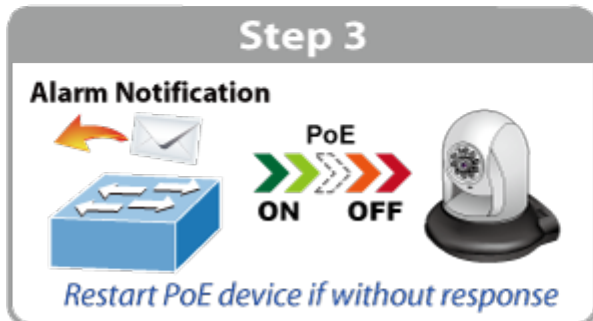
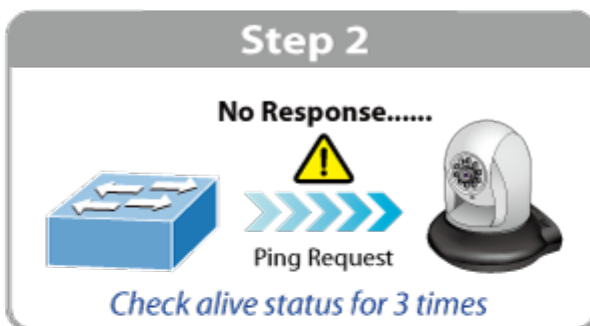
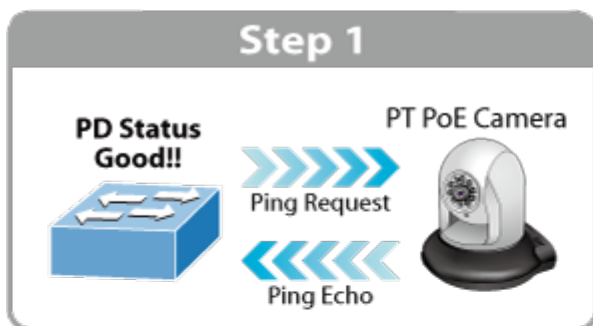


Digital Diagnostic Monitor (DDM)



ERPS Ring for Video Transmission Redundancy







—●— 1000BASE-TX UTP with PoE

Fault Alarm Feature



or



