

## PLANET GS-4210-16T2S



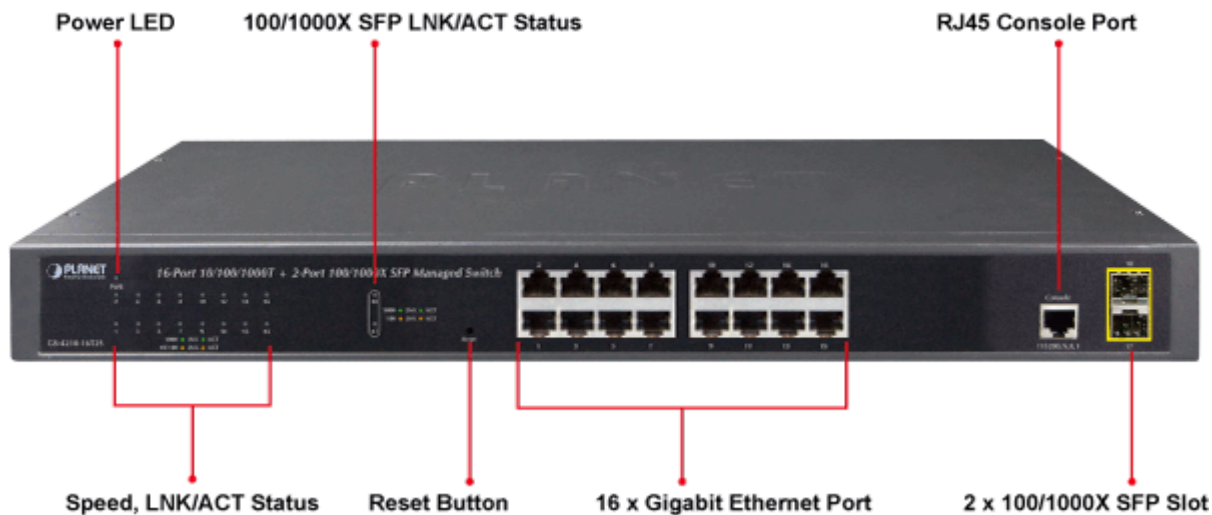
Cena celkem:	<b>4 518 Kč</b>
	<b>(bez DPH: 3 734 Kč)</b>
Běžná cena:	<b>4 970 Kč</b>
Ušetříte:	<b>452 Kč</b>
Kód zboží:	NETPLA1646
Part No.:	GS-4210-16T2S
Záruka:	38 měs.
Stav:	Nové zboží

## Popis

### PLANET GS-4210-16T2S

Spravovatelný přepínač 16 portů 1000Base-T, 2x SFP porty 100/1000Base-X. Web/SNMPv3/telnet správa, podpora IPv4/IPv6. VLAN 802.1Q, QoS-shaper, statický trunk LACP, IGMPv3, Spanning tree. ACL+MAC filtr, RADIUS/TACACS, DHCP snooping. ESD ochrana. Rackmount 19"/1U. Bez ventilátorů, příkon do 10 W.

Gigabitový spravovatelný přepínač pro instalaci do náročnějších lokálních sítí, disponuje širokou škálou funkcí pro zajištění provozu bezpečné sítě eliminací možných útoků na nižších vrstvách modelu OSI a možnou autentizací koncových zařízení. Připojení koncových uživatelů lze zabezpečit ACL/MAC pravidly nebo možnou autorizací na server RADIUS/TACACS. Bezpečnou správu zajistí šifrovaná webová správa nebo SNMPv3 protokol prostřednictvím IPv4 nebo nově IPv6 protokolem.



Možný monitoring mobilní aplikací [CloudViewer](#).

## ZÁKLADNÍ SPECIFIKACE

### Fyzické vlastnosti:

**Porty:** 16x RJ-45 10/100/1000BASE-T, 2x SFP 100/1000BASE-SX, 1x RJ-45 sériový port konzole

**Paměť:** 8k MAC adres, buffer 4,1 MB

**Propustnost:** sběrnice 36 Gbps, proběžně (64B) 26,7 Mpps

**Podpora přenosu:** JumboFrame 9216 b

**Provedení:** rackmount 1U

**Napájení:** zdroj 100-240 V AC, 50/60 Hz, 0,8 A, vlastní příkon do 10,4 W

**Ochrana:** ESD

**Provozní teplota:** 0-50 °C, vlhkost do 95 %

**Rozměry:** 445 x 207 x 45 mm

**Hmotnost:** 2000 g

### Funkce administrace:

**Správa:** konzole, Telnet, Web, SNMP v1, v2c, v3

**Řízení přístupu:** Protokol ACL založený na IP a MAC, 256 pravidel

### ACL filtr a bonding:

1. IP ACL, filtrace provozů dle IP adresy, protokolu, portu, TCP příznaků
  2. MAC ACL, filtrace provozů dle MAC adresy, dle VLAN ID a kombinací příznaků priorit
- Priorizace provozu QoS:** 8 - úrovní na 8 ID, priorizace provozu dle portu, DSCP/ToS

### Podpora VLAN:

3. IEEE 802.1Q
4. až 256 VLAN skupin, až 4094 VLAN ID
5. Q-in-Q tunneling
6. Voice VLAN
7. Protocol VLAN
8. GVRP
9. Management VLAN
10. Private VLAN Edge (PVE)

### Spanning Tree Protocol:

11. protokol STP, protokol IEEE 802.1d Spanning Tree
12. protokol RSTP, protokol IEEE 802.1w Rapid Spanning Tree
13. protokol MSTP, protokol IEEE 802.1s Multiple Spanning Tree

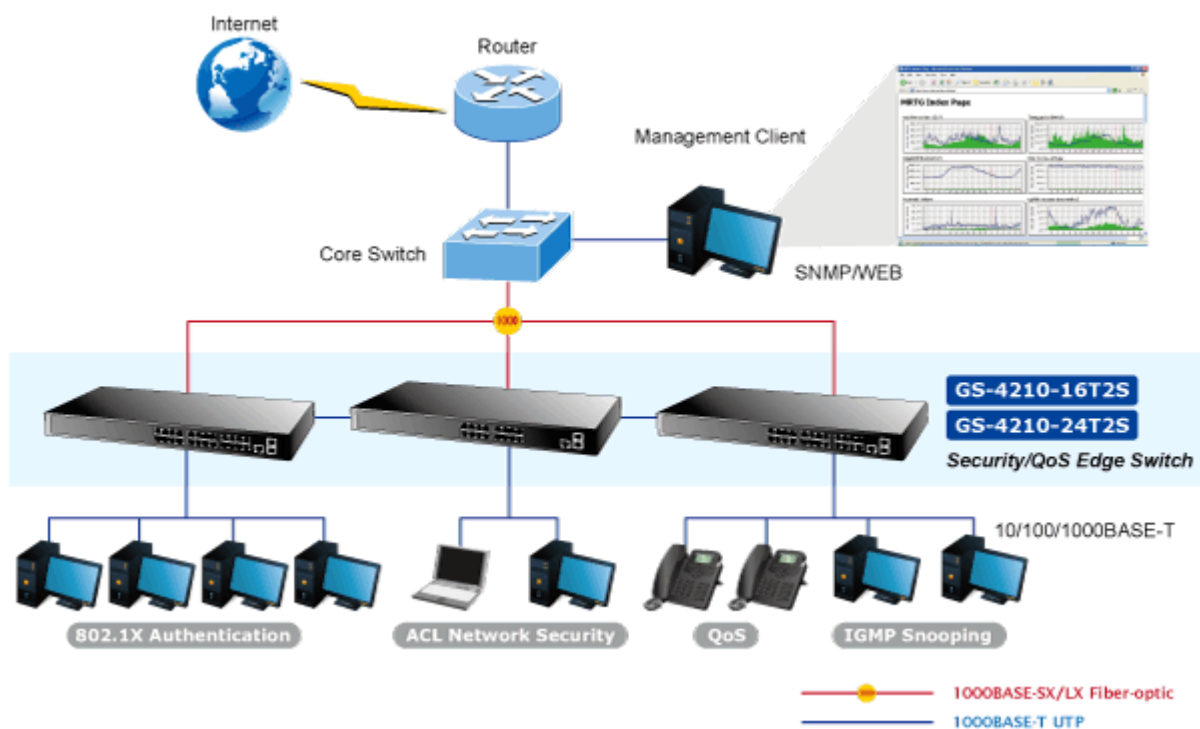
**Agregace linek:** IEEE 802.3ad LACP, 8 portů v 8 skupinách

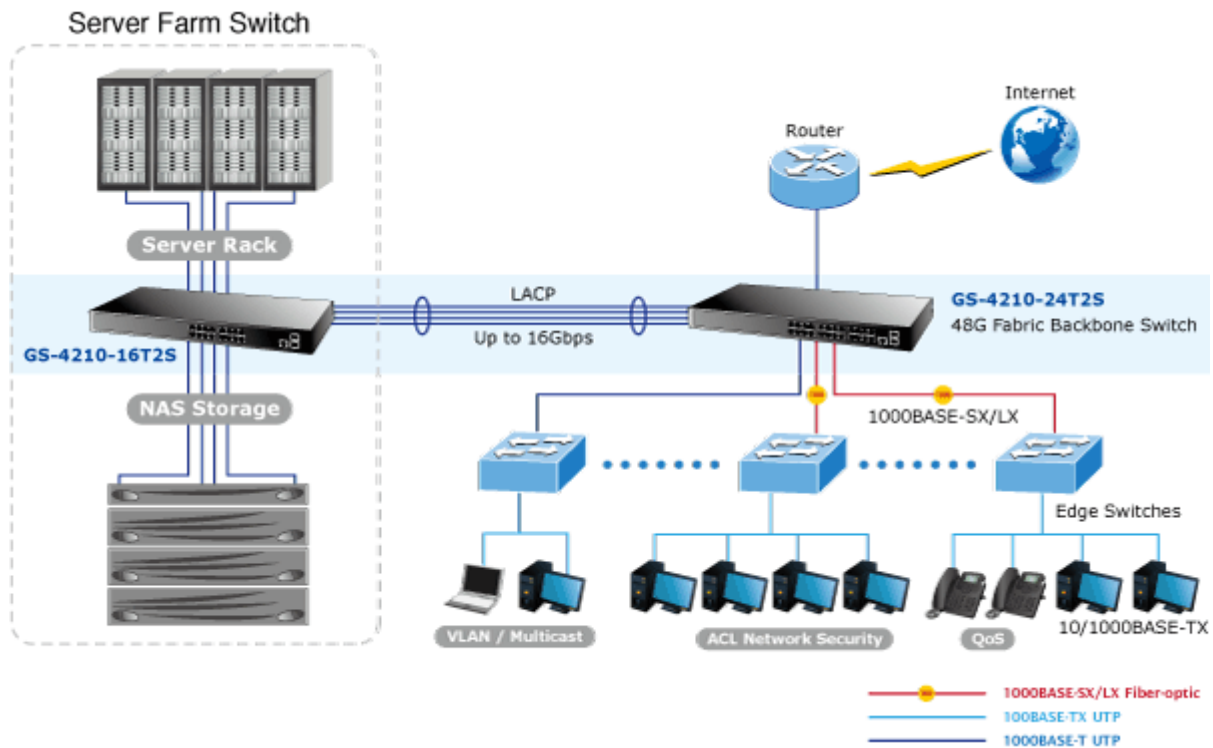
**Multicast IGMP:** IGMP v1/ v2 až 256 skupin, podpora režimu IGMP querier mode

**DHCP Snooping:** ano

**LLDP:** ano (automatická detekce typu připojených zařízení)

**Diagnostika kabeláže:** ne





[Parametry](#)

[Aplikace a použití](#)



[Ostatní download](#)

---