

SWITCH PLANET IGS-5227-6MT-X



Cena celkem:	14 379 Kč (bez DPH: 11 884 Kč)
Běžná cena:	15 817 Kč
Ušetříte:	1 438 Kč
Kód zboží:	NETPLA1334
Part No.:	IGS-5227-6MT-X
Záruka:	60 měs.
Stav:	Nové zboží

Popis

PLANET IGS-5227-6MT-X

Průmyslový PoE spravovatelný L2/L3 přepínač, 6 portů 1000Base-T z toho 4 PoE injektory IEEE 802.3at, napájecí výkon až 140W. Pro mobilní instalace dle EN50155, konektory M12.

Web / SNMPv3 / Telnet správa, L3 statický routing, VLAN, IGMPv3, MLD, ERPS ring, Spanning tree, QoS, Shaper, DHCP Snooping. Diagnostika kabeláže.

Vodotěsný s krytím IP67, hliníková skříň, rozšířený rozsah pracovní teploty -40 až 75°C. ESD ochrana do 6kV. Montáž na DIN lištu nebo přímo na zeď. Redundantní napájení DC 9~48V.

Přepínače pro průmyslový Ethernet jsou určeny do náročných provozních podmínek s velkým rozsahem pracovních teplot, nejistým napájením a častými otřesy. Verze přepínačů řady s rozšířeným teplotním rozsahem a vodotěsným provedením s možností aplikace v dopravních prostředcích dle EN50155.

Snadno se instalují na standardní DIN lištu nebo přímo na zeď a umožňují nasazení dobře známé Ethernetové technologie i v průmyslovém prostředí. Stejně tak jsou vhodné pro instalace do venkovně umístěných skříní s velkým kolísáním pracovních teplot (typicky bezdrátové a MAN ISP aplikace). Jejich velkou předností je prodloužená střední doba mezi výskytem poruch (MTBF)!

Přepínače řady IGS-5227 jsou velmi robustní, odolné proti vodě se stupněm krytí IP67 a jsou konstruované v hliníkovém pouzdru, porty ethernet užívají speciální průmyslové vodotěsné konektory M12 s ochranami ESD proti elektrostatické elektřině.



ZÁKLADNÍ SPECIFIKACE

Fyzické vlastnosti:

Porty: 6 x 10/100/1000BASE-T M12 8-pin X-coded (F), 1 x M12 5-pin A-coded (M)

Paměť: 8k MAC adres, buffer 4Mb

Propustnost: sběrnice 12 Gbps, provozně 8,9 Mpps (64B)

Podpora přenosu: JumboFrame 9K

Verze IP protokolu: IPv4, IPv6

Provedení: DIN lišta, na zeď

Napájení: DC 9-48V redundantní - připojení možné ze dvou různých zdrojů (nejsou součástí balení), celkový příkon do 165,3W

Ochrana: ESD do 6kV

Provozní teplota: -40°C - 75°C, vlhkost do 95%

Rozměry: 163 x 103 x 68,2 mm

Hmotnost: 1069 g

Funkce administrace:

Správa: Telnet, Web, SNMP v1, v2c

Řízení přístupu: Protokol ACL založený na IP a MAC, 256 pravidel

L3 statický routing: 32 pravidel, 8 VLAN rozhraní

ACL filtr a bonding:

1. IP ACL, filtrace provozů dle IP adresy, protokolu, portu, TCP příznaků
 2. MAC ACL, filtrace provozů dle MAC adresy, dle VLAN ID a kombinací příznaků priorit
- Priorizace provozu QoS:** 8 úrovní, prioritizace provozu dle portu, DSCP/ToS v IP paketu, 802.1p nebo 802.1Q značky
- Port shaper** nastavení v rozpětí 500Kbps - 1000Mbps

Podpora VLAN:

3. IEEE 802.1Q
4. až 255 VLAN skupin, až 4095 VLAN ID
5. Q-in-Q tunneling
6. Private VLAN Edge (PVE)
7. MAC-based VLAN
8. Protocol-based VLAN
9. Voice VLAN
10. IP Subnet-based VLAN

11. Multicast VLAN Registration

Spanning Tree Protocol:

12. protokol STP, protokol IEEE 802.1d Spanning Tree

13. protokol RSTP, protokol IEEE 802.1w Rapid Spanning Tree

14. protokol MSTP, protokol IEEE 802.1s Multiple Spanning Tree

Port mirroring: RX, TX, obojí

Agregace linek: IEEE 802.3ad LACP, 2 porty ve 3 skupinách

Multicast IGMP: IGMP v1/ v2/ v3, až 255 skupin, podpora režimu IGMP querier mode

Autentizace připojených zařízení: IEEE 802.1x (RADIUS) - IP+MAC binding, VLAN + MAC binding, 256 pravidel

DHCP Snooping: ano (blokace cizích DHCP serverů)

LLDP: ano (automatická detekce typu připojených zařízení)

Diagnostika kabeláže: ano, stanovuje délku kabeláže a případnou vzdálenost k závadě

Průmyslové vlastnosti:

zařízení je odolné proti pádu (IEC-60068-2-32) z výšky 75 cm na všechny dopadové části

zařízení je odolné proti vibracím (IEC-60068-2-6)

zařízení je odolné proti přetížení krátkodobému zrychlení 50g, dlouhodobému 4g, (IEC-60068-2-27)

elektrická bezpečnost dle CE EN-60950

EMC Elektronická kompatibilita (EMI):

ČSN EN 55032:2015+AC 2016 - Elektromagnetická kompatibilita multimediálních zařízení

EMC požadavky na odolnost (EMS) :

ČSN EN 55024 A1:2015 - Zařízení informační techniky

ČSN EN 55035:2017 - Elektromagnetická kompatibilita multimediálních zařízení

ČSN EN 61000-4-2:2008 - Elektrostatický výboj ESD

ČSN EN 61000-4-3 A2:2010 - Vyzařované vysokofrekvenční elektromagnetické pole

ČSN EN 61000-4-4:2012 - Rychlé elektrické přechodné jevy/skupiny impulzů EFT

ČSN EN 61000-4-5:2014 - Rázový impuls a přepětí

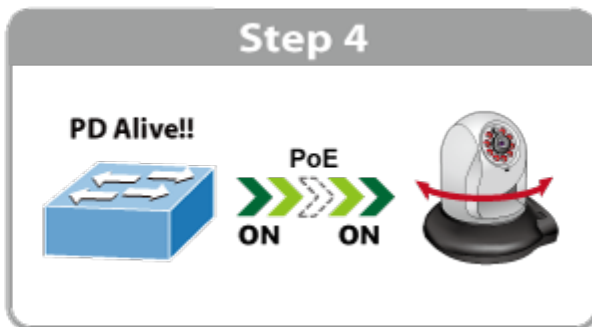
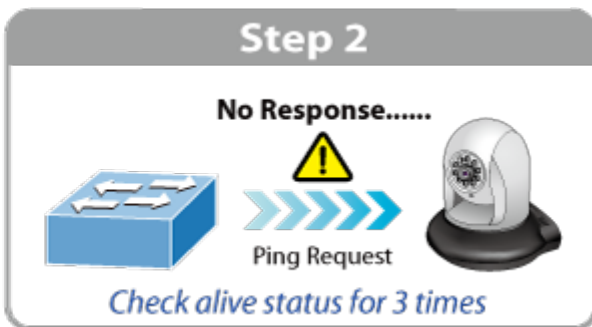
ČSN EN 61000-4-6:2013 - Odolnost proti rušením šířeným vedením, indukovaným vysokofrekvenčními poli

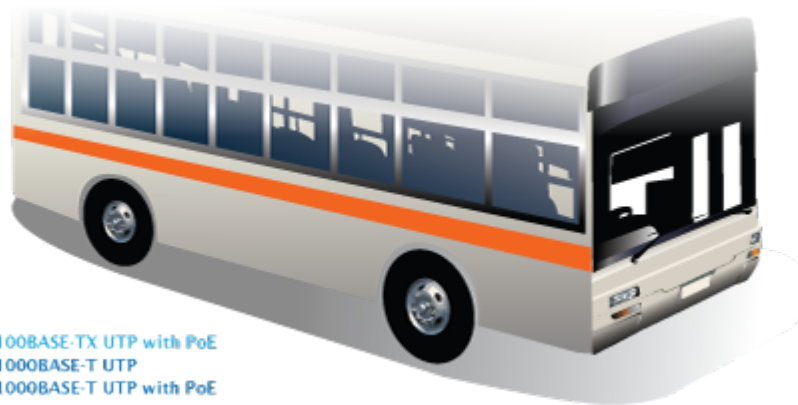
ČSN EN 61000-4-8:2009 - Magnetické pole síťového kmitočtu

ČSN EN 61000-4-11:2004 - Krátkodobé poklesy napětí, krátká přerušení a pomalé změny napětí

SMTP/SNMP Trap Event Alert







- 100BASE-TX UTP with PoE
- 1000BASE-T UTP
- 1000BASE-T UTP with PoE

Railway Transmission System

